



B
1.5

Hygienic Design



Для создания производственных установок для пищевой промышленности, в соответствии с гигиеническими нормами.

При высоких требованиях к оборудованию, используемому в открытом производстве пищевых продуктов, идеально подходят корпуса из нержавеющей стали со степенью защиты IP 69K и корпуса в Hygienic Design. Поэтому серия Hygienic Design компании Rittal предоставляет машиностроителям и пользователям установок пищевой промышленности важные, новые компоненты для обеспечения гигиены. Основой для этой инновационной серии продукции является наше всемирно признанное ноу-хау в сфере создания и контроля микроклимата распределительных шкафов.

Rittal Hygienic Design для сохранения пищевых продуктов основан на:

- Директиве ЕС по машинам (RL 98/37/EG) раздел машин для пищевой промышленности приложение 1, пункт 2.1 (заменяется на 2006/42/EG)
- DIN EN 1672-2:2005 машины для пищевой промышленности – Общие положения по проектированию – часть 2: Требования по гигиене
- DIN EN ISO 14 159 Безопасность машин – Требования по гигиене при проектировании машин
- Документ 13 EHEDG-Guideline Hygienic Design для аппаратов в открытых процессах, созданный совместно с 3-A и NSF International



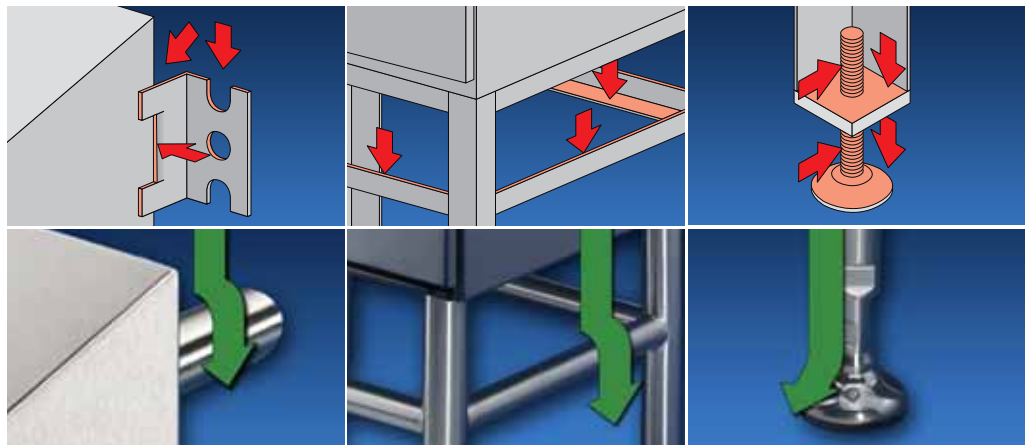
Продуктивное, здоровое и лучшее будущее – Rittal Hygienic Design.

Преимущества по сравнению со стандартными корпусами:

- **Повышенная производительность** благодаря повышенной доступности установки.
- **Уменьшения затрат на чистку** (ускоренная чистка, малые затраты энергии, меньше химических средств).
- **Повышенная производительность** и более долгий срок сохраняемости благодаря снижению риска загрязнения и связанным с этим предотвращением производственных убытков.
- Улучшение **безопасности** потребителей и сотрудников.



Rittal
Hygienic Design

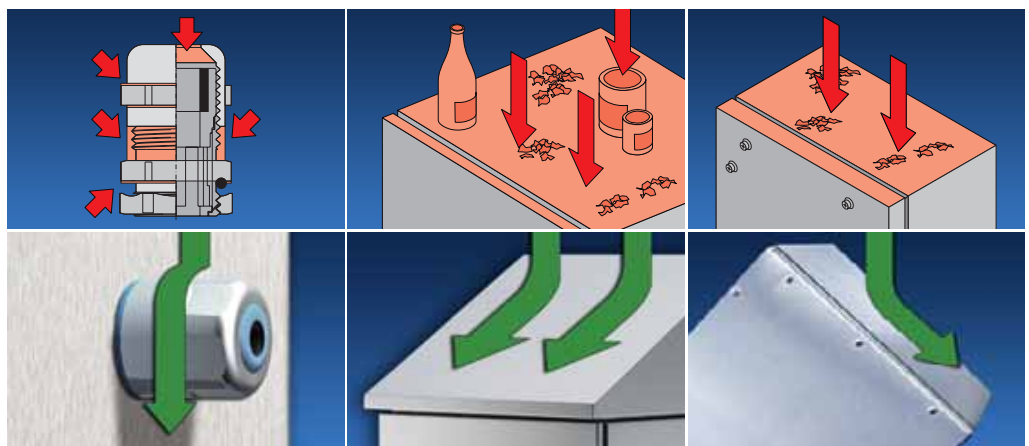


Существующие установки становятся более гигиеничными. Это позволит сэкономить время на чистку и дезинфекцию, т. е. уменьшить время простоя или повысить производительность установки, если . . .

. . . закрепленные к стене приборы и шкафы позволяют производить чистку на расстоянии. При помощи **настенного держателя HD**.

. . . шкаф с кабельным вводом снизу установлен не на цоколе или каркасе из профиля, а на новой **опорной раме HD**.

. . . заменить наружную резьбовую юстировку на новые **регулируемые ножки HD**.

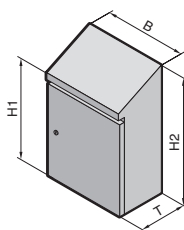


. . . заменить кабельные вводы из полиамида или меди с внешней резьбой на новые **кабельные вводы из нержавеющей стали HD**.

. . . заменить стандартные крыши шкафов TS 8 на новые **насадки с наклоном**.

. . . клеммные коробки (Premium-KL IP 69K), используемые, например, в качестве распределителей для розеток, **установить на стену не горизонтально, а с наклоном в 45°**.

Компактные распределительные шкафы HD, однодверные



Преимущества в деталях:

- Крыша имеет наклон 30° вперед.
- Горизонтальный козырек для защиты уплотнения.
- Окантовка двери под углом.
- Силиконовый уплотнитель снаружи, нет зазоров.
- Сменный уплотнитель.
- Благодаря синему цвету, уплотнитель видимо отличается от пищевых продуктов.
- Шарниры расположены внутри корпуса.
- Наружный замок из нержавеющей стали.
- Личинки замка легко чистятся.
- Корпус с полностью закрытой поверхностью. После обработки, в корпусе остаются только необходимые отверстия.
- Не требуется дополнительного проектирования, т.к. размеры монтажных панелей идентичны корпусам AE.

Материал:

Корпус и дверь: нержавеющая сталь 1.4301 (AISI 304)
 Монтажная панель: листовая сталь
 Вкладыши замка HD: нержавеющая сталь 1.4404 (AISI 316L)

Обработка поверхности:

Глубина шероховатостей поверхности < 0,8 μm
 Оцинкованная монтажная панель

Степень защиты:

IP 66 согласно EN 60 529/09.2000

Комплект поставки:

Цельный корпус, с одной дверью, сменная навеска двери.

Ширина (B) мм	Кол-во	220	390	390	510	610	610	810	810	Страница
Высота	спереди (H1) мм	350	430	650	550	430	650	1050	1250	
	сзади (H2) мм	437	549	769	669	601	769	1221	1421	
Глубина (T) мм		155	210	210	210	300	210	300	300	
Арт. № HD	1 шт.	1302.600	1306.600	1308.600	1307.600	1320.600	1310.600	1316.600	1317.600	

Комплектующие

Настенное крепление	50 мм	1 шт.	4000.100	4000.100	4000.100	4000.100	4000.100	4000.100	4000.100	4000.100	301
	150 мм	1 шт.	4000.110	4000.110	4000.110	4000.110	4000.110	4000.110	4000.110	4000.110	301
	300 мм	1 шт.	4000.120	4000.120	4000.120	4000.120	4000.120	4000.120	4000.120	4000.120	301
Опорная рама HD с двумя ножками	Высота 300 мм	1 шт.	–	–	–	–	–	4000.360	4000.362	4000.362	300

Опорная рама HD с двумя или четырьмя ножками по индексу исполнения, см. страницу 300.

Срок поставки по запросу.

Исполнение из нержавеющей стали 1.4404 (AISI 316L) заказывать с конечными номерами .500. Срок поставки по запросу.



Кабельный ввод HD,
 без внешней резьбы,
 Арт. № см. страницу 1056.

Комплектующие страница 300

Опорная рама HD с регулировочными ножками

Материал:

Труба из нержавеющей стали 1.4301 (AISI 304)

Комплект поставки:

Вкл. крепежный материал и уплотнения.



Комплектующие:

Настенное крепление для надежной установки, см. страницу 301.

Преимущества в деталях:

Цельные корпуса и непрерывные сварные швы гарантируют абсолютную герметичность. Круглый профиль предотвращает скапливание грязи, характерное для горизонтальных поверхностей.

Гарантированное свободное пространство под шкафом позволяет легко производить влажную и сухую чистку.

Горизонтальные поперечные распорки и распорки по глубине обеспечивают высокую устойчивость.

Ширина позволяет монтировать отдельные опорные рамы под установленные в линейку шкафы TS 8.



с 4 ножками для TS 8

Исполнение

- вкл. нивелирование 0 – 55 мм
- без крепления к полу
- с горизонтальной решеткой для прокладки кабеля между направляющими по глубине, сзади



с 2 ножками для компактных распределительных шкафов HD

Исполнение

- вкл. нивелирование 0 – 55 мм
- без крепления к полу
- с горизонтальной сеткой для ввода кабеля

Указание:

Для надежной установки необходимо дополнительное настенное крепление.

Для шкафов TS 8 Ш x Г мм	Высота мм	Арт. № HD
800 x 500	300	4000.310
800 x 600	300	4000.311
1200 x 500	300	4000.312
1200 x 600	300	4000.313

Срок поставки по запросу.
Исполнение из нержавеющей стали 1.4404 (AISI 316L) заказывается с конечным номером .4XX.

Для компактных распределительных шкафов HD Ш x Г мм	Высота мм	Арт. № HD
610 x 210	300	4000.360
810 x 300	300	4000.362

Срок поставки по запросу.
Исполнение из нержавеющей стали 1.4404 (AISI 316L) заказывается с конечным номером .4XX.

Опорная рама HD по указанным параметрам

с 4 ножками, высота 300 мм

Материал	Арт. № HD
1.4301 (AISI 304)	4000.309¹⁾
1.4404 (AISI 316L)	4000.409¹⁾

¹⁾ Указать дополнительный индекс исполнения.
Другие варианты высоты по запросу. Срок поставки по запросу.

Индекс исполнения



для корпусов

1 – Компактный распределительный шкаф HD
2 – TS 8 (нержавеющая сталь/листовая сталь)

Ширина корпуса мм

Глубина корпуса мм

Регулировка (0 – 55 мм)
1 – с (на все 4 ножки)
2 – без

Крепление к полу
1 – с
2 – без

Пример:

Опорная рама для TS 8, шириной 1000 мм, глубиной 800 мм, без регулировки, с креплением к полу.

2 - **1000** - **800** - **2** - **1**

с 2 ножками, высота 300 мм

Материал	Арт. № HD
1.4301 (AISI 304)	4000.359¹⁾
1.4404 (AISI 316L)	4000.459¹⁾

¹⁾ Указать дополнительный индекс исполнения.
Другие варианты высоты по запросу. Срок поставки по запросу.

Индекс исполнения



для корпусов

1 – Компактный распределительный шкаф HD

Ширина корпуса мм

Глубина корпуса мм

Регулировка (0 – 55 мм)
1 – с (на все 4 ножки)
2 – без

Крепление к полу
1 – с
2 – без

Пример:

Опорная рама для компактного распределительного шкафа HD, шириной 390 мм, глубиной 210 мм, с регулировкой, без крепления к полу.

1 - **390** - **210** - **1** - **2**



Регулируемые ножки HD

Материал:
Нержавеющая сталь 1.4301 (AISI 304)

Комплект поставки:
Вкл. крепежный материал и уплотнения.

Преимущества в деталях:
Ходовой винт для регулировки полностью закрыт муфтой и надежно герметизирован, т. е. отпадает необходимость трудоемкой чистки и дезинфекции резьбы.

Возможность крепления к

- шкафу
- цоколю



для корпуса	Диапазон регулирования мм	Крепление к полу	Кол-во	Арт. № HD
TS 8 (M12)	120 – 175	без	4 шт.	4000.200
		с	4 шт.	4000.210
Компактные распределительные шкафы HD	120 – 175	без	2 шт.	4000.220
		с	2 шт.	4000.230

Срок поставки по запросу.
Исполнение из нержавеющей стали 1.4404 (AISI 316L) заказывается с конечным номером .4XX.



Настенный держатель HD

Материал:
Труба из нержавеющей стали 1.4301 (AISI 304)

Комплект поставки:
Вкл. крепежный материал и уплотнения.

Преимущества в деталях:
Надежная герметизация корпуса со стороны стены всегда является проблемой. По этому мы рекомендуем создать необходимое пространство за корпусом для возможности чистки задней стенки.

В зависимости от веса и габаритов, для крепления можно использовать один, два, три или четыре держателя.

Дистанционные настенные держатели могут быть использованы даже в нестандартном исполнении или с адаптерной платой для установки другого оборудования, например выключателей и розеток, а также решетчатых кабельных каналов.



Настенный держатель мм	Кол-во	Арт. № HD
50	1 шт.	4000.100
150	1 шт.	4000.110
300	1 шт.	4000.120

Срок поставки по запросу.
Исполнение из нержавеющей стали 1.4404 (AISI 316L) заказывается с конечным номером .4XX.



Ключ для распределительного шкафа HD

для замочных вкладышей HD

Насадка (бит) HD

для универсального ключа SZ 2549.500
См. страницу 959.

Кол-во	Арт. № HD
1 шт.	2549.600

Срок поставки по запросу.

Кол-во	Арт. № HD
1 шт.	2549.510

Срок поставки по запросу.



Насадка с наклоном

для TS 8
Для дооборудования отдельных или соединенных в линейку шкафов TS 8 из окрашенной листовой стали или из нержавеющей стали.
По запросу.

Нержавеющая сталь

Аргументы



Rittal предлагает соответствующие корпуса и шкафы, отвечающие практически всем требованиям современной промышленной техники, будь то оборудование для автоматизации, коммуникаций или системы жизнеобеспечения.

Оборудование изготавливается также из нержавеющей стали и отвечает высочайшим требованиям, предъявляемым к гигиене и защите от коррозии. Продуманные системные платформы в сочетании с разнообразными системными комплектующими – это основа для разнообразия решений Rittal из нержавеющей стали. Обратитесь к нам за консультацией. Мы ориентируемся на ваши требования.

Компактные корпуса



Корпуса под выключатели
для установки 1 – 4 выключателей.

Клеммные коробки
с быстросъемной крышкой и профильными рейками с перфорацией с обеих сторон для установки профильных шин или монтажной панели.



Premium Line KL
Выдерживают мойку под высоким давлением, имеют IP 69K и высокое ЭМС экранирование, эти свойства обеспечиваются герметичностью системы и металлическим контактом между корпусом и задней стенкой.

Сигнальные шкафчики с шарнирами 180° и встроенным несущим профилем.

Компактные распределительные шкафы



Защитный желоб корпуса
предотвращает при открытии двери проникновение грязи и воды.

Дождевые крыши
для АЕ обеспечивают дополнительную защиту.

АЕ IP 69K
отличная защита при агрессивных условиях.

Командные панели/системы несущих рычагов



Панели Premium
Первоклассные уплотнение, защита, гигиена и дизайн, с корпусом для клавиатуры или без.

Командные панели с дверью с ручьяками и задней стенкой с приваренными болтами для крепления монтажной панели или несущих шин.

Для повышенных требований к защите от коррозии и для чистки под высоким давлением.

Станция управления/пульты



Станция управления IW является комплексным решением для тех сфер, в которых гигиена играет важную роль.

Фиксатор крышки **напольных пультов** фиксирует ее от непреднамеренного закрытия.

Максимум места для ввода кабеля обеспечивается секционными панелями основания.

Системы шкафов

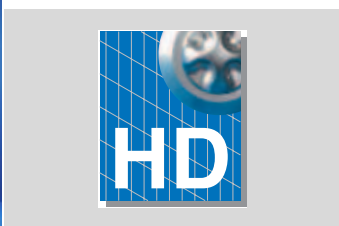


Система шкафов для ПК с поддоном для клавиатуры.

Система линейных шкафов TS 8 – с неограниченными возможностями внутреннего монтажа.

Отдельные шкафы ES 5000 цельный профилированный корпус (крыша + боковая стенка).

Hygienic Design

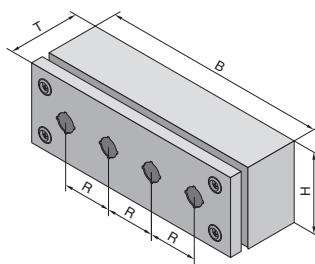


Для создания производственных установок для пищевой промышленности, в соответствии с гигиеническими нормами, см. страницу 297.

Кабельный ввод HD, нержавеющая сталь, см. страницу 1056.

Нержавеющая сталь

Корпуса под выключатели



Корпуса под выключатели
Для установки выключателей и других приборов управления Ø 22,5 мм.

- Преимущества:**
- Встроенный держатель крышки освобождает руки при разводке кабеля.
 - Многочисленные возможности крепления: крепление винтами изнутри или снаружи при помощи настенного крепления.
 - Открывание и закрывание крышки при помощи быстродействующих запоров (достаточно 3/4 оборота).

Материал:
Нержавеющая сталь
Корпус: 1,25 мм
Крышка: 1,25 мм

Обработка поверхности:
Корпус и крышка: шлифовка, зерно 240

Степень защиты:
IP 66 согласно EN 60 529/09.2000, соответствует NEMA 4.

Комплект поставки:
Корпус, крышка с вспененным уплотнителем и 2 или 4 быстродействующими запорами.

Детальный чертеж,
см. страницу 1220.

Ширина (B) мм	Кол-во	100	160	220	280	Стр.
Высота (H) мм		100	100	100	100	
Глубина (T) мм		90	90	90	90	
Арт. № SM	1.4301 (AISI 304)	1 шт.	2384.010	2384.020	2384.030	2384.040
	1.4404 (AISI 316L)	1 шт.	2384.510¹⁾	2384.520¹⁾	2384.530¹⁾	2384.540¹⁾
Шаг раstra (R) мм		—	60	60	60	
Количество вырезов под выключатели		1	2	3	4	

Комплектующие						
Настенное крепление	4 шт.	1594.000	1594.000	1594.000	1594.000	975

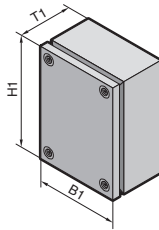
¹⁾Срок поставки по запросу.



Кабельные вводы
из полиамида или латуни,
Арт. № см. страницу 1054.



Встроенный держатель крышки освобождает руки при разводке кабеля.



Материал:
Нержавеющая сталь
Корпус: 1,25 мм
Крышка: 1,25 мм

Обработка поверхности:
Корпус и крышка:
шлифовка, зерно 180

Степень защиты:
IP 66 согласно EN 60 529/
09.2000, соответствует
NEMA 4.

Комплект поставки:
Корпус, крышка с литой
уплотнительной прокладкой
из полиуретана-, винты для
крышки с пластиковыми
муфтами.

Сертификаты,
см. страницу 25.

Детальный чертеж,
см. страницу 1175.

В
1.6

Нержавеющая сталь

Ширина (B1) мм	Кол-во	150	300	200	300	400	300	Стр.
Высота (H1) мм		150	150	200	200	200	300	
Глубина (T1) мм		80	80	80	80	120	120	
Арт. № KL	1.4301 (AISI 304) с уплотнителем из полиуретана	1 шт.	1521.010	1522.010	1523.010	1524.010	1525.010	1526.010
	1.4301 (AISI 304) с силиконовым уплотнителем	1 шт.	1521.020 ¹⁾	1522.020 ¹⁾	1523.020 ¹⁾	1524.020 ¹⁾	1525.020 ¹⁾	1526.020 ¹⁾
	1.4404 (AISI 316L) с уплотнителем из полиуретана	1 шт.	1521.510 ¹⁾	1522.510 ¹⁾	1523.510 ¹⁾	1524.510 ¹⁾	1525.510 ¹⁾	1526.510 ¹⁾
	1.4404 (AISI 316L) с силиконовым уплотнителем	1 шт.	1521.520 ¹⁾	1522.520 ¹⁾	1523.520 ¹⁾	1524.520 ¹⁾	1525.520 ¹⁾	1526.520 ¹⁾
Вес (кг)		1,3	1,8	1,8	2,4	3,6	3,9	
Винты крышки		4	4	4	4	4	4	
Комплектующие								
Монтажная панель	1 шт.	1560.700	1561.700	1562.700	1563.700	1564.700	1567.700	978
Настенное крепление	4 шт.	1594.000	1594.000	1594.000	1594.000	1594.000	1594.000	975
Уголки для настенного крепления	1 шт.	2583.000	2583.000	2583.000	2583.000	2583.000	2583.000	976
Крепление на столб	1 шт.	2584.000	2584.000	2584.000	2584.000	2584.000	2584.000	976
Несущие шины TS 35/7,5	10 шт.	2314.000	2316.000	2315.000	2316.000	2317.000	2316.000	1002
Шарнир крышки, нержавеющая сталь 1.4404	2 шт.	1592.010	1592.010	1592.010	1592.010	1592.010	1592.010	962
Заглушка для сброса давления	5 шт.	2459.500	2459.500	2459.500	2459.500	2459.500	2459.500	916

¹⁾ Срок поставки по запросу.



Настенное крепление
для надежного крепления
к стене.
Арт. № см. страницу 975.

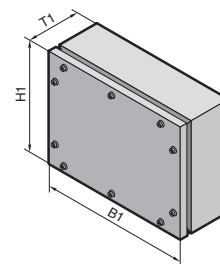


Соединитель для корпуса
для крепления KL глубины
120 мм на системе несущих
рычагов.
Арт. № см. страницу 314.

Нержавеющая сталь

Premium Line KL, степень защиты IP 69K

1.6 В Нержавеющая сталь



Правильное решение, когда чистка под высоким давлением имеет наибольшую важность.

- **Выдерживают мойку под высоким давлением** (степень защиты IP 69K). Уплотнение расположено между двумя поверхностями и оптимально сжимается при помощи винтов.
- **Для чистых производственных помещений.** Винтовые крепления удовлетворяют повышенным требованиям пищевой промышленности:
 - 1) наружные винты с шестигранными головками,
 - 2) внутренние, с пластиковыми пробками.

- **Идеальные условия ЭМС.** Лабиринт уплотнения обеспечивает особенно высокую степень экранирования корпуса.
- **Доступность.** Внутренний фиксатор задней двери. Это решение имеет большие преимущества с точки зрения гигиены по сравнению с наружными шарнирами.
- Настенный монтаж можно выполнять напрямую изнутри затяжными гайками M8 или снаружи с помощью настенных креплений.

Материал:
Нержавеющая сталь, 1,5 мм

Обработка поверхности:
Шлифовка, зерно 240

Степень защиты:
IP 69K согласно DIN 40 050/-9



Сервис Rittal:

Другие размеры или другие корпуса с этой концепцией уплотнения по запросу. Вырезы и отверстия по заказу.

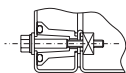
Детальный чертеж,
см. страницу 1221.

Ширина (B1) мм	Кол-во	150	150	300	400	Стр.
Высота (H1) мм		150	150	200	300	
Глубина (T1) мм		80	120	120	120	
Арт. № KL	1.4301 (AISI 304)	1 шт.	1024.010	1024.020	1024.030	1024.040
	1.4404 (AISI 316L)	1 шт.	1024.510¹⁾	1024.520¹⁾	1024.530¹⁾	1024.540¹⁾
Количество винтов крышки		4	4	6	10	
Комплектующие						
Монтажная панель	1 шт.	1024.910	1024.910	1024.920	1024.930	978
Настенное крепление	4 шт.	1594.000	1594.000	1594.000	1594.000	975
Уголки для настенного крепления	1 шт.	2583.000	2583.000	2583.000	2583.000	976
Фиксатор задней двери	2 шт.	6682.000	6682.000	6682.000	6682.000	962

¹⁾ Срок поставки по запросу.



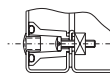
1



По желанию клиента головка винта может располагаться снаружи . . .



2



. . . или пластиковая пробка снаружи и закрытые винты (в комплекте поставки).

Сигнальные шкафчики BG



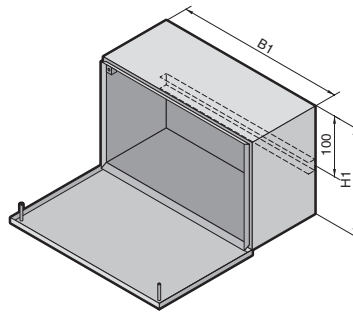
Материал:
Нержавеющая сталь
Корпус: 1,25 мм
Крышка: 1,25 мм
Шарниры:
цинковое литье под давлением

Обработка поверхности:
Корпус и крышка:
шлифовка, зерно 240
Шарниры: хромированные

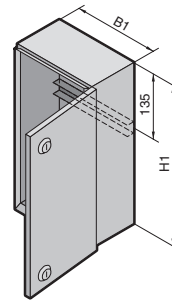
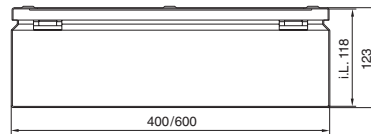
Степень защиты:
IP 66 согласно EN 60 529/
09.2000, соответствует NEMA 4.

Комплект поставки:
Корпус с 1 несущей шиной
TS 35/7,5
Крышка с литым уплотнителем,
на 180° шарнире,
с быстродействующими
запорами.

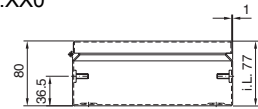
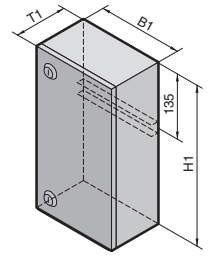
Сертификаты,
см. страницу 40.



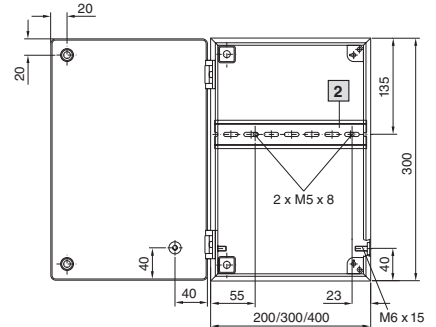
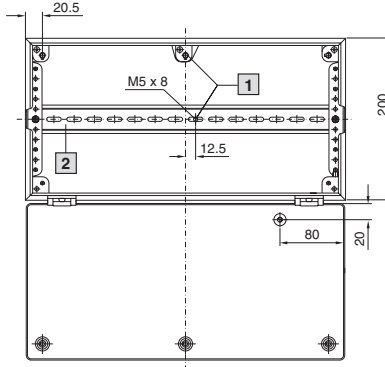
BG 1558.XX0, BG 1559.XX0



BG 1583.XX0, BG 1584.XX0,
BG 1585.XX0



i.L. = размер в свету



1 Только у BG 1559.XX0

2 Несущая шина TS 35/7,5

Ширина (B1) мм	Кол-во	200	300	400	400	600	Стр.
Высота (H1) мм		300	300	300	200	200	
Глубина (T1) мм		80	80	80	123	123	
Арт. № BG	1.4301 (AISI 304) с уплотнителем из полиуретана	1 шт.	1583.010 ¹⁾	1584.010 ¹⁾	1585.010 ¹⁾	1558.010 ²⁾	1559.010 ²⁾
	1.4301 (AISI 304) с силиконовым уплотнителем	1 шт.	1583.020 ³⁾	1584.020 ³⁾	1585.020 ³⁾	1558.020 ³⁾	1559.020 ³⁾
	1.4404 (AISI 316L) с уплотнителем из полиуретана	1 шт.	1583.500 ³⁾	1584.500 ³⁾	1585.500 ³⁾	1558.500 ³⁾	1559.500 ³⁾
	1.4404 (AISI 316L) с силиконовым уплотнителем	1 шт.	1583.530 ³⁾	1584.530 ³⁾	1585.530 ³⁾	1558.530 ³⁾	1559.530 ³⁾
Вес (кг)		2,8	3,7	4,5	4,5	6,0	
Комплектующие							
Настенное крепление	4 шт.	1594.000	1594.000	1594.000	1594.000	1594.000	975
Крепление на столб	1 шт.	2584.000	2584.000	2584.000	2584.000	2584.000	976
Отвод конденсата	6 шт.	2459.000	2459.000	2459.000	2459.000	2459.000	916

1) Несущая шина зафиксирована на распорных болтах
2) Несущая шина передвигается по профильным рейкам
3) Срок поставки по запросу.



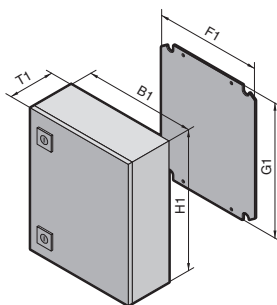
Настенное крепление
для надежного крепления корпусов.
Арт. № см. страницу 975.



Кабельные вводы с ЭМС
с контактной пружиной для оптимального контакта по периметру.
Арт. № см. страницу 1032.

Нержавеющая сталь

Компактные распределительные шкафы АЕ



Нержавеющая сталь 1.6

Материал:

Нержавеющая сталь
Корпус и дверь:
нержавеющая сталь
Монтажная панель:
листовая сталь
Замок: цинковое литье под давлением, никелировка

Обработка поверхности:

Корпус и дверь:
шлифовка, зерно 240
Монтажная панель:
оцинкованная

Степень защиты:

IP 66 согласно EN 60 529/
09.2000 у АЕ 1001.XX0 –
АЕ 1017.XX0, соответствует
NEMA 4х.

Комплект поставки:

Корпус, дверь с литой
уплотнительной прокладкой,
монтажная панель.

Сертификаты,
см. страницу 28.

Детальный чертеж,
см. страницу 1179.

Ширина (B1) мм	Кол-во	200	200	300	380	380	300	380	600	400	Стр.
Высота (H1) мм		300	300	300	300	300	380	380	380	500	
Глубина (T1) мм		120	155	210	155	210	210	210	210	210	
Ширина монтажной панели (F1) мм		162	162	254	334	334	254	334	549	354	
Высота монтажной панели (G1) мм		275	275	275	275	275	355	355	355	475	
Арт. № АЕ	1.4301 (AISI 304) с уплотнителем из полиуретана	1 шт.	1001.600	1002.600	1003.600	1004.600	1011.600	1005.600	1006.600	1009.600	1015.600
	1.4301 (AISI 304) с силиконовым уплотнителем	1 шт.	1001.620 ¹⁾	1002.620 ¹⁾	1003.620 ¹⁾	1004.620 ¹⁾	1011.620 ¹⁾	1005.620 ¹⁾	1006.620 ¹⁾	1009.620 ¹⁾	1015.620 ¹⁾
	1.4404 (AISI 316L) с уплотнителем из полиуретана	1 шт.	1001.500 ¹⁾	1002.500	1003.500 ¹⁾	1004.500 ¹⁾	1011.500 ¹⁾	1005.500	1006.500	1009.500 ¹⁾	1015.500 ¹⁾
	1.4404 (AISI 316L) с силиконовым уплотнителем	1 шт.	1001.520 ¹⁾	1002.520 ¹⁾	1003.520 ¹⁾	1004.520 ¹⁾	1011.520 ¹⁾	1005.520 ¹⁾	1006.520 ¹⁾	1009.520 ¹⁾	1015.520 ¹⁾
Дверь		1	1	1	1	1	1	1	1	1	
Вес (кг)		3,6	4,1	6,9	7,4	8,4	8,4	9,8	14,6	12,9	

Комплекующие

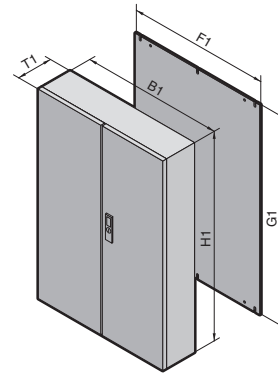
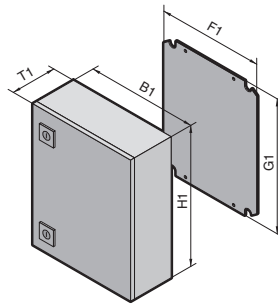
Дождевая крыша	1 шт.	–	2470.000	2361.000	2471.000	2472.000	2361.000	2472.000	2473.000	–	969
Настенное крепление	1.4301 (AISI 304)	4 шт.	2433.000	2433.000	2433.000	2433.000	2433.000	2433.000	2433.000	2433.000	975
	1.4404 (AISI 316L)	4 шт.	2433.500	2433.500	2433.500	2433.500	2433.500	2433.500	2433.500	2433.500	975
Уголки для настенного крепления	1 шт.	2583.000	2583.000	2583.000	2583.000	2583.000	2583.000	2583.000	2583.000	2583.000	976
Крепление на столб	1 шт.	2584.000	2584.000	2584.000	2584.000	2584.000	2584.000	2584.000	2584.000	2584.000	976
Поворотный замок 1.4404 (AISI 316L)	1 шт.	2304.000	2304.000	2304.000	2304.000	2304.000	2304.000	2304.000	2304.000	2304.000	955

Системы замков

Серийный замок под ключ с двойной бородкой у шкафов с поворотным замком (кроме АЕ 1018.600/АЕ 1019.600) заменяется на замочные вкладыши 41 мм, цилиндрические замочные вкладыши, пластиковые ручки, поворотные ручки, исполнение С, см. страницу 954 – 957.

¹⁾Срок поставки по запросу.

Компактные распределительные шкафы АЕ



Материал:

Нержавеющая сталь
Корпус и дверь:
нержавеющая сталь
Монтажная панель:
листовая сталь
Замок: цинковое литье под давлением, никелировка

Обработка поверхности:

Корпус и дверь:
шлифовка, зерно 240
Монтажная панель:
оцинкованная

Степень защиты:

IP 66 согласно EN 60 529/
09.2000 у АЕ 1001.XX0 –
АЕ 1017.XX0, соответствует
NEMA 4х.
IP 55 согласно EN 60 529/
09.2000 у АЕ 1018.XX0 –
АЕ 1019.XX0, соответствует
NEMA 4х.

Комплект поставки:

Корпус, дверь(и) с литым уплотнителем, 3-точечный запор в АЕ 1017.XXX и АЕ 1019.XXX, монтажная панель.

Сертификаты,
см. страницу 28.

Детальный чертеж,
см. страницу 1179.

Ширина (B1) мм	Кол-во	500	500	380	600	600	760	800	800	1000	1000	Стр.
Высота (H1) мм		500	500	600	600	760	760	1000	1200	1000	1200	
Глубина (T1) мм		210	300	210	210	210	300	300	300	300	300	
Ширина монтажной панели (F1) мм		449	449	334	549	549	704	739	740	939	940	
Высота монтажной панели (G1) мм		470	470	570	570	730	730	955	1155	955	1155	
Арт. № АЕ	1.4301 (AISI 304) с уплотнителем из полиуретана	1 шт.	1007.600	1013.600	1008.600	1010.600	1012.600	1014.600	1016.600	1017.600	1018.600	1019.600
	1.4301 (AISI 304) с силиконовым уплотнителем	1 шт.	1007.620 ¹⁾	1013.620 ¹⁾	1008.620 ¹⁾	1010.620 ¹⁾	1012.620 ¹⁾	1014.620 ¹⁾	1016.620 ¹⁾	1017.620 ¹⁾	–	–
	1.4404 (AISI 316L) с уплотнителем из полиуретана	1 шт.	1007.500 ¹⁾	1013.500 ¹⁾	1008.500 ¹⁾	1010.500	1012.500 ¹⁾	1014.500 ¹⁾	1016.500 ¹⁾	1017.500 ¹⁾	1018.500 ¹⁾	1019.500
	1.4404 (AISI 316L) с силиконовым уплотнителем	1 шт.	1007.520 ¹⁾	1013.520 ¹⁾	1008.520 ¹⁾	1010.520 ¹⁾	1012.520 ¹⁾	1014.520 ¹⁾	1016.520 ¹⁾	1017.520 ¹⁾	–	–
Дверь(и)		1	1	1	1	1	1	1	1	2	2	
Вес кг		15,7	18,4	15,1	23,5	30,2	42,5	52,9	61,5	71,0	76,0	

Комплектующие

Дождевая крыша	1 шт.	2362.000	–	2472.000	2473.000	2473.000	2474.000	2475.000	2475.000	2363.000	2363.000	969
Настенное крепление	1.4301 (AISI 304)	4 шт.	2433.000	2433.000	2433.000	2433.000	2433.000	2433.000	2433.000	2433.000	2433.000	975
	1.4404 (AISI 316L)	4 шт.	2433.500	2433.500	2433.500	2433.500	2433.500	2433.500	2433.500	2433.500	2433.500	975
Уголки для настенного крепления	1 шт.	2583.000	2583.000	2583.000	2583.000	2583.000	2583.000	2583.000	2583.000	2583.000	2583.000	976
Крепление на столб	1 шт.	2584.000	2584.000	2584.000	2584.000	2584.000	–	–	–	–	–	976
Поворотный замок 1.4404 (AISI 316L)	1 шт.	2304.000	2304.000	2304.000	2304.000	2304.000	2304.000	2304.000	–	2304.000	–	955

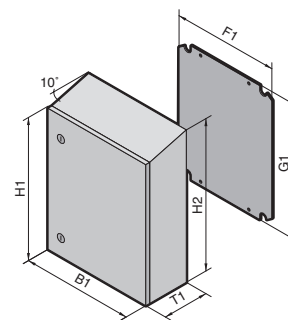
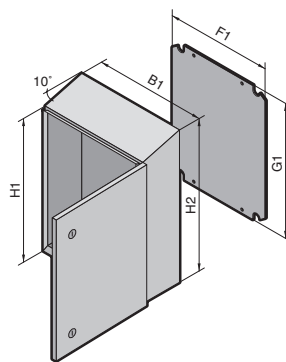
Системы замков

Серийный замок под ключ с двойной бородкой у шкафов с поворотным замком (кроме АЕ 1017.600/АЕ 1019.600) заменяется на замочные вкладыши 41 мм, цилиндрические замочные вкладыши, пластиковые ручки, поворотные ручки, исполнение С, см. страницу 954 – 957.
Для АЕ 1018.600 заменяется только на замочные вкладыши замка 41 мм, исполнение С, см. страницу 956.
Для шкафов со штанговым запором заменяется на замочные вкладыши 27 мм, исполнение А, см. страницу 956 и систему Ergoform-S, см. страницу 953.

¹⁾ Срок поставки по запросу.

Нержавеющая сталь

Компактные распределительные шкафы АЕ, степень защиты IP 69K



Отличная защита для сложных условий

Компактный распределительный шкаф АЕ с IP 69K – это правильный выбор, если необходимы высокая степень защиты, коррозионная стойкость и возможность мойки корпуса.

- **Выдерживают мойку под высоким давлением** (степень защиты IP 69K). Внутреннее уплотнение защищено от прямого попадания воды.
- Идеально подходит для установки на транспортных средствах: замок, шарниры и монтажная панель установлены с защитой от вибрации.
- 10° Наклон крыши предотвращает застой воды.

- Силиконовое покрытие нанесено в пенообразном виде. Благодаря его замкнутой ячеистой структуре затрудняется поглощение воды. Термостойкость от –60°С до +180°С.

Материал:

Корпус и дверь: нержавеющая сталь 1.4301 (AISI 304)
Монтажная панель: листовая сталь

Обработка поверхности:

Корпус и дверь: шлифовка, зерно 240
Монтажная панель: оцинкованная

Степень защиты:

IP 69K согласно DIN 40 050-9, соответствует NEMA 4.

Комплект поставки:

Корпус полностью закрытый, однодверный, навеска двери меняется, поворотный замок со вкладышем под ключ с двойной бородкой, монтажная панель.



Сервис Rittal:

Другие размеры по запросу. Вырезы и отверстия по заказу.

Детальный чертеж, см. страницу 1221.

Ширина (B1) мм	Кол-во	230	400	400	650	Стр.
Высота, спереди (H1) мм		330	400	650	650	
Высота, сзади (B2) мм		352	439	689	689	
Глубина (T1) мм		155	250	250	250	
Ширина монтажной панели (F1) мм		162	334	334	549	
Высота монтажной панели (G1) мм		275	355	570	570	
Толщина монтажной панели мм		2	2	2,5	2,5	
Арт. № АЕ	1 шт.	1101.110	1101.120	1101.130	1101.140	
Замки		1	1	2	2	
Комплектующие						
Внутренняя дверь	1 шт.	1101.910	1101.920	1101.930	1101.940	939
Фиксатор двери	1 шт.	1101.800	1101.800	1101.800	1101.800	967
Настенное крепление	4 шт.	2433.000	2433.000	2433.000	2433.000	975

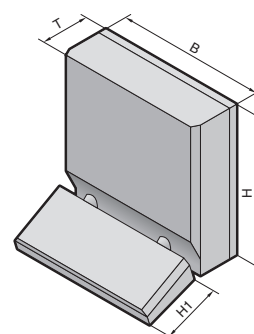
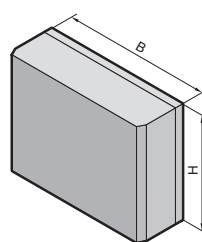


Внутренняя дверь с 4 (2 в 1101.110) штифтами для универсального монтажа.



Настенный монтаж непосредственно снаружи через впрессованные гайки M8 или при помощи настенного крепления, см. страницу 975.

Панель Premium, степень защиты IP 69K



В
1.6

Нержавеющая сталь

По выбору с корпусом для клавиатуры или без

- **Выдерживают мойку под высоким давлением** (степень защиты IP 69K). Уплотнение расположено между двумя поверхностями и оптимально сжимается при помощи винтов (см. чертеж).
- **Для чистых производственных помещений** Винтовые крепления удовлетворяют повышенным требованиям пищевой промышленности. Внутренние пластиковые пробки или наружные винты с шестигранной головкой.

- **Идеальные условия ЭМС** Лабиринт уплотнения обеспечивает особенно высокую степень экранирования корпуса.
- **Доступность** D двери. Это решение имеет большие преимущества с точки зрения гигиены по сравнению с наружными шарнирами.
- **Использование** Два трубчатых соединителя между корпусами.

Материал:
Нержавеющая сталь

Обработка поверхности:
шлифовка, зерно 240

Степень защиты:
IP 69K согласно DIN 40 050/-9

Защита промышленных прав:
Немецкий патент № 102 16 430

Чистое помещение:
Класс чистоты воздуха 1 согласно DIN EN ISO 14 644-1

Детальный чертеж,
см. страницу 1222.

		Кол-во	Панели Premium					
			с корпусом для клавиатуры				без корпуса для клавиатуры	
Арт. № СР	1.4301 (AISI 304)	1 шт.	6680.000	6680.010	6680.100	6680.110	6681.000	6681.100
	1.4404 (AISI 316L)	1 шт.	6650.000¹⁾	6650.010¹⁾	6650.100¹⁾	6650.110¹⁾	6651.000¹⁾	6651.100¹⁾
Ширина (B) мм			530	530	530	530	530	530
Высота мм	Командная панель (H)		460	460	460	460	360	360
	Корпус для клавиатуры (B1)		200	200	200	200	—	—
Глубина мм	Командная панель (T)		120	120	220	220	120	220
Для встраиваемой панели Ш x В	Командная панель		482,6 мм (19") x 354,8 мм (8 EB)				482,6 мм (19") x 310 мм (7 EB)	
	Корпус для клавиатуры		482,6 мм (19") x 177 мм (4 EB)				—	
Монтажная глубина мм	Командная панель		115	115	215	215	115	215
	Корпус для клавиатуры		спереди 58 сзади 63	спереди 58 сзади 63	спереди 58 сзади 63	спереди 58 сзади 63	—	—
Подсоединение несущего рычага			сверху	снизу	сверху	снизу	сверху, снизу путем поворота корпуса	
Комплектующие								
Держатель задней стенки		2 шт.	6682.000	6682.000	6682.000	6682.000	6682.000	6682.000

¹⁾ Срок поставки по запросу.



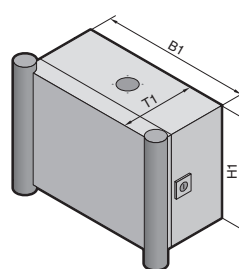
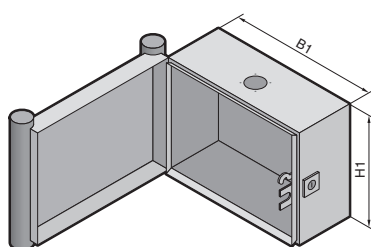
Держатель задней стенки удерживает заднюю стенку в открытом положении.
Арт. № см. страницу 962.



ЖК-монитор Premium 17",
Арт. № см. страницу 1133.

Нержавеющая сталь

Командные панели с дверью



1.6 Нержавеющая сталь

Материал:

Корпус и дверь: нержавеющая сталь
 Рукоятки: пластика, совместимый с пищевыми продуктами, аналогично RAL 5002 (синий ультрамарин)

Обработка поверхности:
 Шлифовка, зерно 240

Степень защиты:
 IP 66 согласно EN 60 529/09.2000

Комплект поставки:

Корпус полностью закрытый, с усиленным вырезом для системы несущих рычагов, замок с направляющей панелью. Дверь с уплотнительной рамой и боковыми рукоятками. Смена положения присоединения несущего рычага и навески двери возможна поворотом корпуса.



Сервис Rittal:

Отдельный корпус для клавиатуры, другие размеры, измененный вырез для несущего рычага или другая навеска двери, отверстия и вырезы для кнопок и панелей управления по запросу.

Сертификаты,
 см. страницу 38.

Детальный чертеж,
 см. страницу 1223.

Ширина (B1) мм	Кол-во	300	400	400	600	Стр.
Высота (H1) мм		300	300	400	400	
Глубина (T1) мм		150	150	150	150	
Арт. № CP	1.4301 (AISI 304)	1 шт.	6535.010	6536.010	6538.010	6539.010
	1.4404 (AISI 316L)	1 шт.	6535.510¹⁾	6536.510¹⁾	6538.510¹⁾	6539.510¹⁾
Вес (кг)		6,3	7,5	8,8	12,1	

Комплектующие

Подходящая монтажная панель AE	Идент. №	1033.500	1030.500	1380.500	1039.500	128	
Несущие шины ²⁾ SZ	Арт. № SZ	10 шт.	2316.000	2317.000	2317.000	2319.000	1002

Системы замков

Серийный замок с под ключ с двойной бородкой заменяется на замочные вкладыши 41 мм, пластиковую и поворотную ручки, исполнение С, см. страницу 954 – 956.

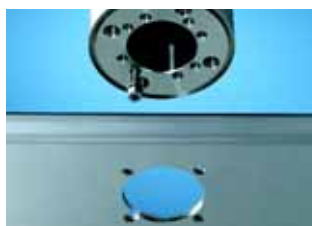
¹⁾ Срок поставки по запросу.

²⁾ Только при вертикальном креплении монтажной шины 23 x 23 мм, см. страницу 998.



Замок с профильным полуцилиндром

для последующей установки на корпусе из нержавеющей стали поворотным замком. Арт. № см. страницу 957.



Крепление корпуса CP-S, нержавеющая сталь

с установленным винтом для навешивания. Арт. № см. страницу 314.



Система несущих рычагов CP-S, нержавеющая сталь

В сочетании со специальными командными панелями, клеммными коробками глубиной 120 мм и компактными распределительными шкафами АЕ из нержавеющей стали система несущих рычагов отвечает высоким требованиям, предъявляемым к защите от коррозии и гигиене.

Адаптер наклона и соединитель для корпуса можно устанавливать на корпусе сверху или снизу. **Их нельзя использовать в качестве основания.** Для этого мы рекомендуем настенные и напольные крепления, а для большой высоты и веса по запросу поставляется дополнительная стойка из стальной трубы или нержавеющей стали.

Материал:

Нержавеющая сталь 1.4305

Степень защиты:

IP 69K согласно DIN 40 050-9 (выдерживают мойку под высоким давлением)

Данные о нагрузках:

см. страницу 237.



Несущий профиль CP-S нержавеющая сталь

Крепление к соединительным элементам с помощью 2 зажимных винтов.

Размеры:

Внешний диаметр: 48,3 мм
Толщина стенки: 3,6 мм

Материал:

Нержавеющая сталь 1.4301 (AISI 304)

Обработка поверхности:

Шлифовка, зерно 240

По желанию возможны другие размеры по запросу.

Пример заказа:

U-образный = CP 6660.200

Размер А = 300 мм

Размер В = 800 мм

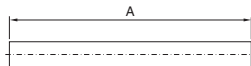
Размер С = 240 мм

Следует выдерживать мин. размеры из-за радиуса изгиба и глубины монтажа креплений корпуса, муфты крепления корпуса или настенного и напольного крепления.

Прямая

$A_{\text{мин.}} = 100 \text{ мм}$,

$A_{\text{макс.}} = 2000 \text{ мм}$



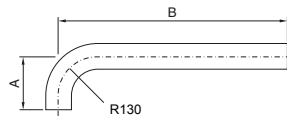
А мм	Вес кг	Арт. № CP
500	2,0	6660.050
1000	3,9	6660.010
2000	7,8	6660.020
по запросу А =	3,9 кг/м	6660.000 ¹⁾

¹⁾ Срок поставки ок. 3 недель.

L-образная

$A_{\text{мин.}} = V_{\text{мин.}} = 240 \text{ мм}$,

$V_{\text{макс.}} = 1500 \text{ мм}$



А мм	В мм	Вес кг	Арт. № CP
240	500	2,6	6660.110
500	1000	5,5	6660.120
по запросу А =	по запросу А =	3,9 кг/м	6660.100 ¹⁾

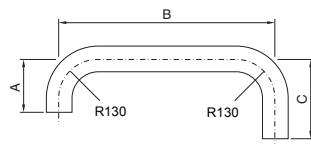
¹⁾ Срок поставки ок. 3 недель.

U-образный

$A_{\text{мин.}} = C_{\text{мин.}} = 240 \text{ мм}$,

$V_{\text{мин.}} = 410 \text{ мм}$,

$V_{\text{макс.}} = 1500 \text{ мм}$



А мм	В мм	С мм	Вес кг	Арт. № CP
240	800	800	6,6	6660.210 ²⁾ 6660.230 ³⁾
240	500	500	4,3	6660.220 ²⁾ 6660.240 ³⁾
по запросу А =	по запросу В =	по запросу С =	3,9 кг/м	6660.200 ¹⁾²⁾ 6660.250 ¹⁾³⁾

¹⁾ Срок поставки ок. 3 недель.

²⁾ Монтаж корпуса сверху

³⁾ Монтаж корпуса снизу

Нержавеющая сталь

Система несущих рычагов CP-S



Адаптер наклона, 10° CP-S нержавеющая сталь

Для монтажа между командной панелью и

- креплением корпуса CP 6664.500 либо
- креплением для корпуса CP 6664.000

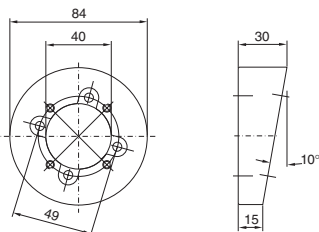
Материал:

Нержавеющая сталь 1.4305

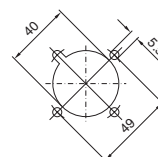
Вес кг	Арт. № CP
0,7	6664.100

Комплект поставки:

Вкл. уплотнение и крепежный материал.



**Монтажный вырез
Корпус**



1.6 В Нержавеющая сталь



Крепление корпуса CP-S нержавеющая сталь

Для жесткого крепления корпуса на несущем профиле.

Материал:

Нержавеющая сталь 1.4305

Комплект поставки:

Вкл. уплотнение и 2 зажимных винта для несущего профиля CP-S, нержавеющая сталь.

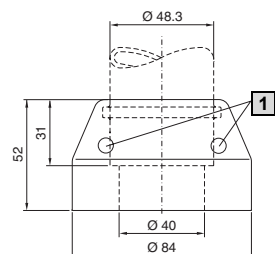
Указание:

Для установки стойки, модульной, см. страницу 317, необходимо 2 шт.

Вес кг	Арт. № CP
1,3	6664.500

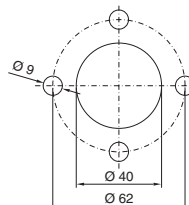
Комплектующие:

Усиление корпуса, см. страницу 317.

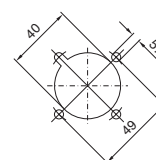


1 Зажимной винт

**Монтажный вырез
для стойки, снизу**



**Монтажный вырез
Корпус**



Соединитель для корпуса CP-S нержавеющая сталь

Для монтажа на вертикальной части системы несущих рычагов.

Угол поворота:

Ок. 350°, фиксируемый винтом с накатной головкой.

Материал:

Нержавеющая сталь 1.4305

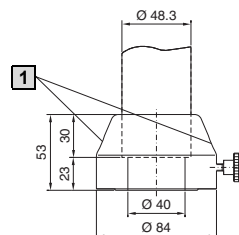
Комплект поставки:

Вкл. уплотнение и 2 зажимных винта для несущего профиля CP-S, нержавеющая сталь.

Вес кг	Арт. № CP
1,1	6664.000

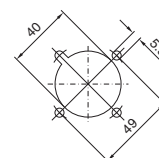
Комплектующие:

Усиление корпуса, см. страницу 317.



1 Зажимной винт

**Монтажный вырез
Корпус**





Настенное/напольное крепление, жесткое CP-S нержавеющая сталь

Для крепления системы несущих рычагов на вертикальных или горизонтальных поверхностях.

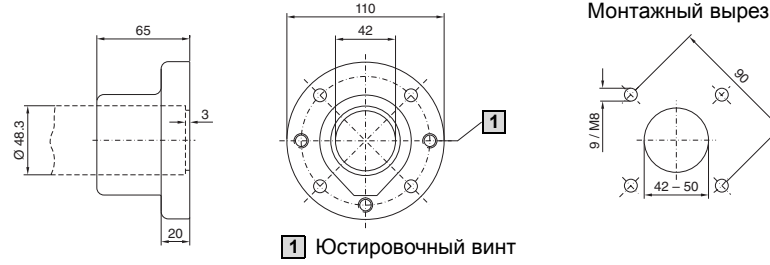
Материал:
Нержавеющая сталь 1.4305

Комплект поставки:
Вкл. уплотнение, 3 юстировочных винта для выравнивания неровностей и 2 зажимных винта для несущего профиля CP-S нержавеющая сталь.

Вес кг	Арт. № CP
1,7	6663.000

+ **Комплектующие:**

Настенные консоли, см. страницу 316.



1 Юстировочный винт

Нержавеющая сталь **1.6**



Напольное крепление, поворотное CP-S нержавеющая сталь

Для монтажа на
 • горизонтальных поверхностях (снизу либо сверху)
 • Настенная консоль (только CP 6663.500)

Угол поворота:
Ок. 350°, фиксируемый винтом с накатной головкой.

Материал:
Нержавеющая сталь 1.4305

Комплект поставки:
Вкл. уплотнение и 2 зажимных винта для несущего профиля CP-S нержавеющая сталь.

Указание:
Угол поворота может быть ограничен прилагаемой упорной пластиной с шагом 60°.

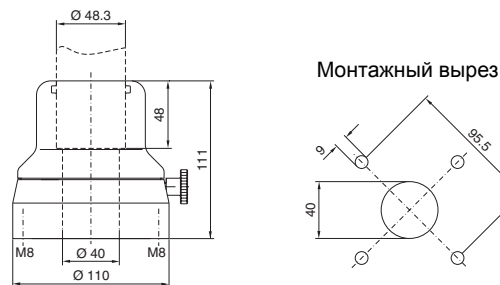
Крепление	Вес кг	Арт. № CP
1 сзади, резьба M8	3,9	6663.500
2 спереди, отверстие Ø 9 мм	4,5	6663.400

+ **Комплектующие:**

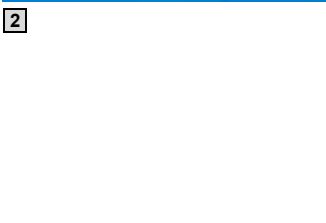
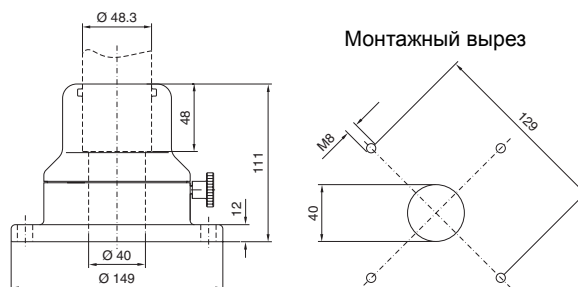
Настенные консоли, см. страницу 316.

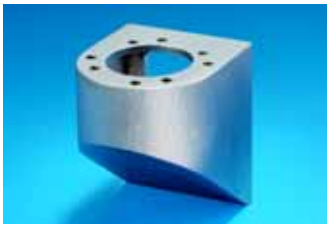


1 Крепление сзади CP 6663.500



2 Крепление спереди CP 6663.400





1



1



2



2

Настенная консоль CP-S нержавеющая сталь

С отверстиями для монтажа

- настенного крепления, поворотного, CP-S (CP 6663.500), при помощи 4 винтов
- настенного/напольного крепления, жесткого, CP-S (CP 6663.000), при помощи 4 винтов и гаек.

Материал:

Нержавеющая сталь 1.4301 (AISI 304)

Обработка поверхности:

Шлифовка, зерно 240

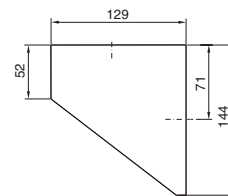
Комплект поставки:

Вкл. уплотнения и крепежный материал.

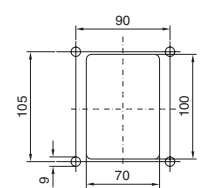
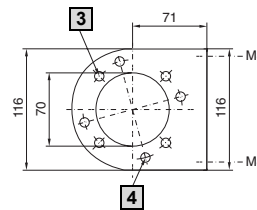
- 1 Крепление сзади, резьба M8
- 2 спереди, отверстие \varnothing 9 мм

Крепление	Вес кг	Арт. № CP
сзади, резьба M8	1,5	6665.000
спереди, отверстие \varnothing 9 мм	1,8	6665.500

Крепление сзади

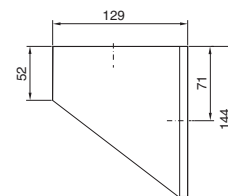


Монтажный вырез

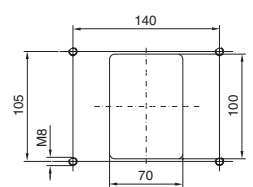
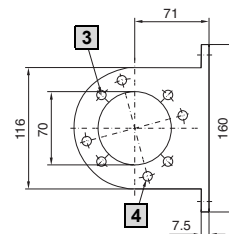


- 3 Отверстие для CP 6663.000
- 4 Отверстие для CP 6663.500

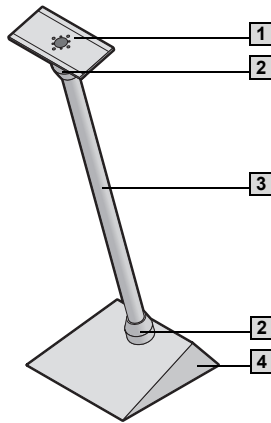
Отверстие спереди



Монтажный вырез



- 3 Отверстие для CP 6663.000
- 4 Отверстие для CP 6663.500



Стойка, модульная, CP-S нержавеющая сталь

Для монтажа компактных командных устройств.

Можно собрать из следующих модулей:	Арт. № CP	Стр.
1 Усиление корпуса	6143.310	317
2 2 крепления корпуса сверху/снизу	6664.500	314
3 Несущий профиль, прямой (отпиливается до индивидуальной длины)		
500 мм	6660.050	313
1000 мм	6660.010	313
2000 мм	6660.020	313
4 Напольная плита стойки, малая	6143.300	317

Детальный чертеж, см. страницу 1223.



Усиление корпуса CP-S, нержавеющая сталь

Для наружного или внутреннего усиления корпусов из нержавеющей стали соответствующего размера. Меньшие по размеру корпуса можно также устанавливать непосредственно, без фланца.

- Используются с
- креплением корпуса CP 6664.500
 - соединителем для корпуса CP 6664.000

Материал:
Нержавеющая сталь 1.4301 (AISI 304)

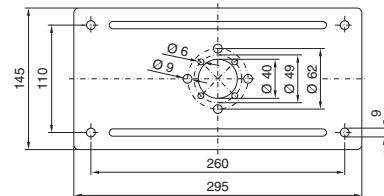
Обработка поверхности:
Шлифовка

Комплект поставки:
Вкл. крепежные комплектующие для корпуса и несущего профиля плюс 2 уплотнения.

Кол-во	Арт. № CP
1 шт.	6143.310

Комплектующие:

Крепление корпуса CP 6664.500, см. страницу 314.
Соединитель для корпуса CP 6664.000, см. страницу 314.



Напольная плита стойки, малая

С углом жесткости для установки несущего профиля над креплением корпуса.

- Задняя сторона с отверстием для обычного крепления кабельного шланга M20.
- Сверху с двумя отверстиями (вкл. пробки) для поперечного напольного крепления.
- Внутри возможна установка кабельного зажима DK 7077.000 либо DK 7078.000 для разгрузки от натяжения.

Материал:
Нержавеющая сталь 1.4301 (AISI 304)

Обработка поверхности:
Шлифовка

Кол-во	Арт. № CP
1 шт.	6143.300

Комплект поставки:
Вкл. крепежные комплектующие для крепления корпуса плюс уплотнения.

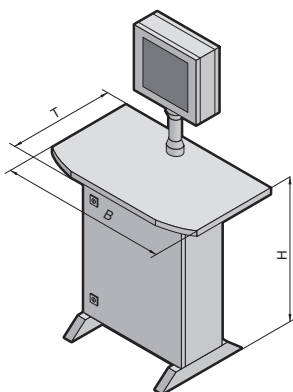
Указание:
Для напольного крепления можно использовать обычные винты до M8.

Комплектующие:

Кабельный зажим DK 7077.000 или DK 7078.000, см. страницу 1064.

Нержавеющая сталь

IW Станция управления



1.6 Нержавеющая сталь

Комплексное решение для использования в тех областях, где гигиена играет важную роль. Необходим только стандартный компьютер в корпусе Tower с Ш/В/Г до: 220 x 530 x 600 мм (макс. 20 кг) и мышь.

Степень защиты:
IP 66 согласно EN 60 529/
09.2000, соответствует
NEMA 4.

! Дополнительно необходимо:

Кабель подключения питания, см. страницу 1030.

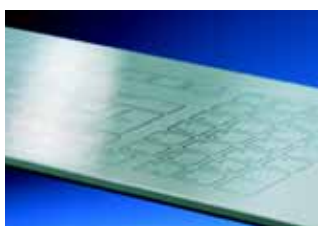
Указание:

Поставляется в разобранном виде. Все компоненты могут быть заказаны по-отдельности.

Детальный чертеж,
см. страницу 1224

Срок поставки по запросу.

Ширина (B1) мм	Кол-во	900	Страница
Высота (H1) мм		875	
Глубина (T1) мм		600	
Арт. № IW	1 шт.	6920.010	
Комплект поставки			
Корпус для Tower-PC нержавеющая сталь 1.4301 (AISI 304)			319
Столешница, нержавеющая сталь, подготовлена для установки клавиатуры из нержавеющей стали 19"/4 EB			319
Крепление корпуса CP-S, нержавеющая сталь			314
Несущий профиль CP-S, нержавеющая сталь, длина 500 мм (с возможностью укорачивания)			313
Соединитель для корпуса CP-S, нержавеющая сталь			314
ЖК-монитор Premium 17", IP 69K			1133
Блок питания для ЖК-монитора			1134
Кабель подключения для блока питания			1134
Траверса, нержавеющая сталь			319
Клавиатура из нержавеющей стали 19"/4 EB			1139
Системы замков			
Серийный замок с под ключ с двойной бородкой заменяется на замочные вкладыши 41 мм, цилиндрический замочный вкладыш, пластиковую и поворотную ручки, исполнение С, см. страницу 954 – 956.			



Клавиатура из нержавеющей стали
см. страницу 1139.



ЖК-монитор Premium"
см. страницу 1133.

Корпус IW для Tower-PC



Стандартный корпус, готовый к подключению, для Tower-PC с Ш/В/Г до: 220 x 530 x 600 мм (макс. 20 кг). Задние разъемы ПК легко доступны при открытой двери.

Крыша подготовлена для установки

- столешницы IW 6902.340/.350
- под поверхностями

Основание подготовлено для установки

- траверсы IW 6902.050
- на поверхностях

Материал:

Корпус: нержавеющая сталь 1.4301 (AISI 304), шлифовка, зерно 240
Полка для Tower-PC: листовая сталь, порошковое покрытие, RAL 7015.

Степень защиты:

IP 66 согласно EN 60 529/09.2000, соответствует NEMA 4x (при условии, что проемы в корпусе закрыты для обеспечения необходимой степени защиты).

Комплект поставки:

Корпус полностью закрытый, навеска двери правая, внутри установленная на раму двери полка для установки компьютера Tower, закрывается сбоку при помощи поворотного замка, ремень для фиксации компьютера Tower на полке.

Боковая стенка справа:

- Внутри установлен блок розеток (3 розетки) с защитой от перенапряжения и противопомеховым фильтром.
- Отверстия для прилагаемых гермовводов M20 из латуни для ввода кабеля.

Задняя стенка с вырезом для установки прилагаемого отдельного ввода для кабелей со штекерами SZ 2400.500.

Срок поставки по запросу.

Детальный чертеж,
см. страницу 1224.

	Корпус для Tower-PC	Страница
Ширина (В) мм	760	
Высота (Н) мм	760	
Глубина (Т) мм	300	
Арт. № IW	6900.310	
Вес (кг)	53	

Комплекующие

Траверса, нержавеющая сталь	6902.050	см. ниже
Столешница, нержавеющая сталь, подготовленная для установки клавиатуры из нержавеющей стали	6902.340	см. ниже
Столешница из нержавеющей стали, закрытая	6902.350	см. ниже

Системы замков

Серийный замок под ключ с двойной бородкой заменяется на вкладыши 41 мм, предохранительный вкладыш, пластиковую и поворотную ручку, исполнение С, см. страницу 954 – 957.



Траверса из нержавеющей стали

для IW 6900.310

Для повышения устойчивости траверса выступает спереди и сзади корпуса IW на 120 мм.

Материал и поверхность:

Нержавеющая сталь, 1.4301 (AISI 304) шлифовка, зерно 240

Детальный чертеж,
см. страницу 1224.

Подключение к	Кол-во	Арт. № IW
IW 6900.310	2 шт.	6902.050



Комплекующие:

Нивелирующие ножки SO 2859.000, см. страницу 907.
Двойные поворотные ролики, см. страницу 907.



Рабочая столешница из нержавеющей стали

Для использования в тех областях, где гигиена играет важную роль.

Материал и поверхность:

ДСП, с двух сторон покрыта фольгой из нержавеющей стали, 1.4301 (AISI 304), заламинирована, с резистентной накладкой из нержавеющей стали 1.4301, поверхность шлифованная.

Указание:

- Другие размеры
 - С просверленными и фрезерованными отверстиями
- поставляются по запросу.

Детальный чертеж,
см. страницу 1224.

Столешница	Ширина мм	Высота мм	Глубина мм	Арт. № IW
подготовлена для клавиатуры из нержавеющей стали 19"/4 EB	900	38	600	6902.340
глухая				6902.350

Срок поставки по запросу.

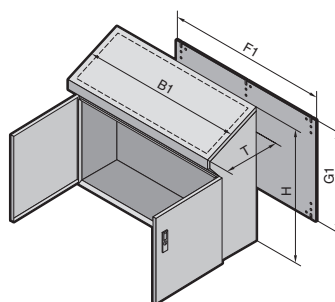
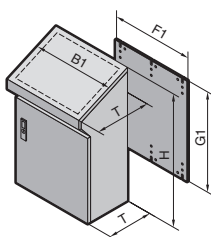


Комплекующие:

Клавиатура из нержавеющей стали 19"/4 EB, см. страницу 1139.
Система несущих рычагов CP-S, нержавеющая сталь, см. страницу 313 – 316.

Нержавеющая сталь

Напольные пульты AP



1.6 Нержавеющая сталь

Материал:

Нержавеющая сталь
 Корпус: 1,5 мм
 Дверь или двойная дверь
 и крышка пульта: 2,0 мм
 Монтажная панель:
 листовая сталь 3,0 мм

Обработка поверхности:

Корпус, дверь и крышка
 пульта: шлифовка,
 гранулы 120
 Монтажная панель:
 оцинкованная

Степень защиты:

IP 55 согласно EN 60 529/
 09.2000, соответствует
 NEMA 12.

Комплект поставки:

Корпус сзади и сбоку закрыт,
 дверь или двустворчатая
 дверь спереди, штанговый
 запор, крышка пульта
 с рычагом для открывания из
 нержавеющей стали,
 панель основания из двух
 частей, оцинкованная
 монтажная панель.

Сертификаты,
 см. страницу 34.

Детальный чертеж,
 см. страницу 1192.

Ширина (B1) мм	Кол-во	600	800	1000	1200	Стр.
Высота (H) мм		960	960	960	960	
Глубина (T) мм		400/480	400/480	400/480	400/480	
Ширина монтажной панели (F1) мм		530	730	930	1130	
Высота монтажной панели (G1) мм		780	780	780	780	
Арт. № AP	1.4301 (AISI 304)	1 шт.	2683.600	2684.600	2685.600	2686.600
	1.4404 (AISI 316L)	1 шт.	2683.500¹⁾	2684.500¹⁾	2685.500¹⁾	2686.500¹⁾
Дверь(и)		1	1	2	2	
Вес (кг)		52,0	65,2	79,5	90,3	

Комплектующие

Цоколь	Высота 100 мм	1 шт.	2865.000	2869.000	2867.000	2870.000	902
	Высота 200 мм	1 шт.	2875.000	2878.000	2885.000	2886.000	902

Системы замков

Серийный замок под ключ с двойной бородкой, заменяется на замочные вкладыши 27 мм, исполнение А, см. страницу 956, и систему Ergoform-S, см. страницу 953.

¹⁾ Срок поставки по запросу.

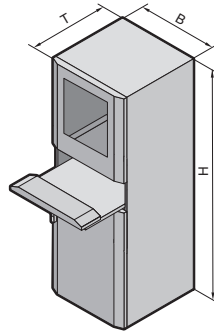


Настенная консоль из нержавеющей стали
 установлена на задней стенке
 для дополнительного корпуса
 командной панели.
 Арт. № см. страницу 316.



Кабельный ввод, латунь.
 Арт. № см. страницу 1054.

Комплектующие страница 890 Мониторы, клавиатуры страница 1133 Контроль микроклимата страница 629
 Пульты AP листовая сталь страница 165



PC 4650.000

с поддоном для клавиатуры

- Замочный вкладыш, замок № 3524 E
- Передняя панель устанавливается горизонтально
- Подставка для коврика мыши (также для мыши IP 67) устанавливается по выбору слева или справа
- Кронштейн для кабелей, на шарнирах

Материал:

Нержавеющая сталь

Корпус:

10-кратное профилирование, 1,8 мм

Дверь сзади: 2,0 мм

Панели основания: 1,5 мм

Отверстие для монитора с однослойным безопасным стеклом для мониторов с диагональю 482,6 мм (19").

Обработка поверхности:

Шлифовка, зерно 240

Степень защиты:

IP 55 согласно EN 60 529/09.2000, соответствует NEMA 12.

Комплект поставки:

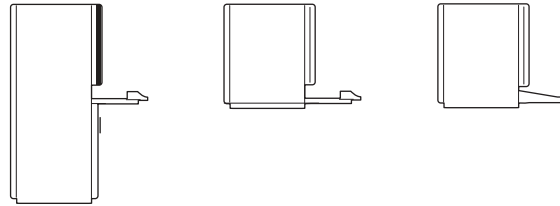
См. страницу 1225.

По запросу:

- Система шкафов для ПК с большой панелью для встраиваемых элементов и поддоном
- Система шкафов для ПК с консолью
- Система шкафов для ПК с поддоном
- Система шкафов для ПК с консолью

Сертификаты, см. страницу 35.

Детальный чертеж, см. страницу 1225.



Исполнение	Кол-во	С поддоном для клавиатуры		Стр.
Ширина (B) мм		600		
Высота (H) мм		1600		
Глубина (T) мм		620		
Арт. № PC	1.4301 (AISI 304)	1 шт.	4650.000	
	1.4404 (AISI 316L)	1 шт.	4650.500¹⁾	
Вес (кг)		115		
Комплектующие				
Цоколь	Высота 100 мм	1 шт.	2855.000	902
	Высота 200 мм	1 шт.	2877.000	902
Регулировочные ножки, высота 100 мм		1 компл.	2859.000	907
Панели цоколя, модульные		4 шт.	2913.000	899
Адаптерные профили, 482,6 мм (19")		4 шт.	4632.000	1089
Адаптерные элементы, 482,6 мм (19")		8 шт.	4547.000	1090

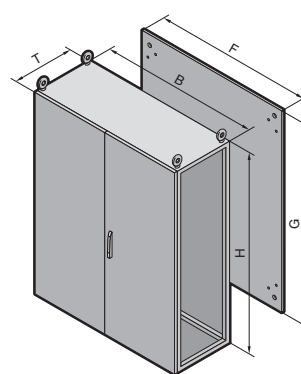
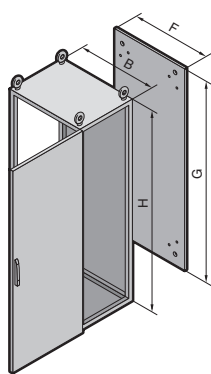
Системы замков

Серийный замок под ключ с двойной бородкой заменяется на замочные вкладыши 27 мм, исполнение А, см. страницу 956 и цилиндрические вкладыши, исполнение В, см. страницу 957.
Дверь снизу и сзади подготовлена для установки системы замков Ergoform-S, см. страницу 953.

¹⁾Срок поставки по запросу.

Нержавеющая сталь

Система линейных шкафов TS 8



1.6 Нержавеющая сталь

Материал:

Нержавеющая сталь
Каркас шкафа, крыша, задняя стенка и панели основания: 1,5 мм
Дверь(и): 2,0 мм, монтажная панель: листовая сталь, 3,0 мм

Обработка поверхности:

Каркас шкафа и панели основания: гладкие
Дверь, крыша и задняя стенка: шлифовка с наружной стороны, гранулы 400
Монтажная панель: оцинкованная

Степень защиты:

IP 55 согласно EN 60 529/09.2000, соответствует NEMA 12.

Комплект поставки:

Каркас шкафа, дверь(ри), крыша, задняя стенка, монтажная панель, панели основания, 2 монтажные перемычки установлены по глубине шкафа (только при глубине 600 мм).

Указание:

По причине твердости материала, мы рекомендуем использовать саморезы с внутренним шестигранником SZ 2486.300 для внутреннего монтажа, см. страницу 1011.

Сертификаты,

см. страницу 30.

Детальный чертёж,

см. страницу 1184.



Сервис Rittal:

TS из нержавеющей стали (1.4301), однодверный, как отдельный шкаф с установленными боковыми стенками со степенью защиты IP 65 согласно EN 60 529/09.2000 и NEMA 4х, заказываются с конечными номерами .640 (см. стр. 917), поставляются по запросу.

Ширина (В) мм	Кол-во	800	1200	600	800	1200	600	800	1200	Стр.
Высота (Н) мм		1800	1800	1800	1800	1800	2000	2000	2000	
Глубина (Т) мм		400	400	500	500	500	600	600	600	
Ширина монтажной панели (F) мм		699	1099	499	699	1099	499	699	1099	
Высота монтажной панели (G) мм		1696	1696	1696	1696	1696	1896	1896	1896	
Арт. № TS	1.4301 (AISI 304)	1 шт.	8454.600	8456.600	8457.600	8455.600	8453.600	8452.600	8450.600	8451.600
	1.4404 (AISI 316L)	1 шт.	8454.500 ¹⁾	8456.500 ¹⁾	8457.500 ¹⁾	8455.500 ¹⁾	8453.500 ¹⁾	8452.500 ¹⁾	8450.500 ¹⁾	8451.500 ¹⁾
Дверь(и)		1	2	1	1	2	1	1	2	
Вес кг		112,9	170,4	92,5	116,3	174,9	104,4	129,7	194,7	

Стенки

Боковые стенки	1.4301 (AISI 304)	2 шт.	8700.840	8700.840	8700.850	8700.850	8700.850	8700.060	8700.060	8700.060	917
	1.4404 (AISI 316L)	2 шт.	8705.840 ¹⁾	8705.840 ¹⁾	8705.850 ¹⁾	8705.850 ¹⁾	8705.850 ¹⁾	8705.060 ¹⁾	8705.060 ¹⁾	8705.060 ¹⁾	917
Перегородка		1 шт.	8609.840	8609.840	8609.850	8609.850	8609.850	8609.060	8609.060	8609.060	921
Перегородка для модульных панелей		1 шт.	—	—	8609.100	8609.100	8609.100	8609.130	8609.130	8609.130	922

Цоколь

Элементы передние и задние	Высота 100 мм	1 компл.	8701.800	8701.200	8701.600	8701.800	8701.200	8701.600	8701.800	8701.200	899
	Высота 200 мм	1 компл.	8702.800	8702.200	8702.600	8702.800	8702.200	8702.600	8702.800	8702.200	899
Фальш-панели боковые	Высота 100 мм	1 компл.	8701.040	8701.040	8701.050	8701.050	8701.050	8701.060	8701.060	8701.060	899
	Высота 200 мм	1 компл.	8702.040	8702.040	8702.050	8702.050	8702.050	8702.060	8702.060	8702.060	899
Панели цоколя, модульные		4 шт.	2907.000	2907.000	2908.000	2908.000	2908.000	2913.000	2913.000	2913.000	899

Комплектующие

Кабельные шины		2 шт.	4192.000	4196.000	4191.000	4192.000	4196.000	4191.000	4192.000	4196.000	1061
Панели для ввода кабеля		2 шт.	8700.800	8700.120 ²⁾	8700.600	8700.800	8700.120 ²⁾	8700.600	8700.800	8700.120 ²⁾	1045
Карман для документации, листовая сталь		1 шт.	4118.000	4116.000	4116.000	4118.000	4116.000	4116.000	4118.000	4116.000	967

Системы замков

Серийный замок под ключ с двойной бородкой заменяется на замочные вкладыши, исполнение F и комфортную ручку, см. страницу 947/956.

¹⁾ Срок поставки по запросу. ²⁾ Кол-во = 4 штуки



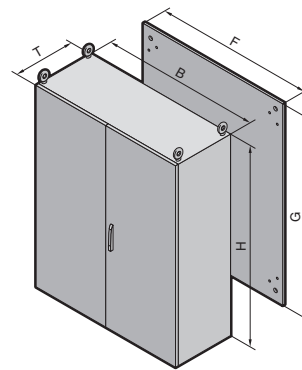
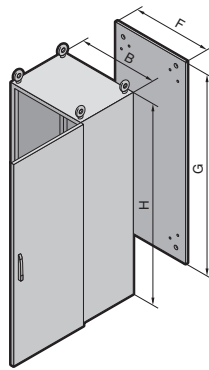
Опорная рама HD

для установки шкафов TS 8 с оптимальным доступом для чистки и в соответствии с гигиеническими требованиями, для пищевой промышленности. Арт. № см. страницу 300.



Насадка с наклоном HD

Для контролируемой чистки шкафов TS 8. Поставка по запросу.



Материал:

нержавеющая сталь
Корпус: 1,8 мм
Дверь(и): 2,0 мм
Задняя стенка: 1,5 мм
Монтажная панель:
листовая сталь, 3,0 мм

Обработка поверхности:

Корпус, задняя стенка и двери:
шлифовка, гранулы 240
Монтажная панель:
оцинкованная

Степень защиты:

IP 56 согласно EN 60 529/
09.2000 (однодверный ES),
IP 55 согласно EN 60 529/
09.2000 (двудверный ES),
соответствует NEMA 12.

Комплект поставки:

Корпус сверху и сбоку
закрытый,
задняя стенка съёмная,
навеска двери правая,
меняется на левую, кроме
ES 5455.600, шарниры на 130°,
монтажная панель,
панели основания,
секционные.

Указание:

Исходя на твердости материала, рекомендуется использовать для внутреннего монтажа саморезы с внутренним шестигранником SZ 2486.300, см. страницу 1011.

Сертификаты,
см. страницу 32.

Детальный чертеж,
см. страницу 1188/1189.

Ширина (B) мм	Кол-во	600	600	800	800	1000	1200	Стр.
Высота (H) мм		1600	1800	1800	2000	1800	2000	
Глубина (T) мм		400	500	500	600	400	500	
Ширина монтажной панели (F) мм		499	499	699	699	899	1099	
Высота монтажной панели (G) мм		1496	1696	1696	1896	1696	1896	
Арт. № ES	1.4301 (AISI 304)	1 шт.	5450.600	5451.600	5452.600	5453.600	5454.600	5455.600
	1.4404 (AISI 316L)	1 шт.	5450.500 ¹⁾	5451.500 ¹⁾	5452.500 ¹⁾	5453.500 ¹⁾	5454.500 ¹⁾	5455.500 ¹⁾
Дверь(и)		1	1	1	1	1	2	
Транспортировочные рым-болты		2	2	2	2	4	4	
Вес (кг)		92,5	169,6	131,8	154,0	146,9	205,4	

Комплекующие

Комплекующие	Кол-во	600	600	800	800	1000	1200	Стр.	
Цоколь	Высота 100 мм	1 шт.	2865.000	2868.000	2866.000	2856.000	2867.000	2860.000	902
	Высота 200 мм	1 шт.	2875.000	2876.000	2879.000	2880.000	2885.000	2887.000	902
Панель цоколя, модульная	4 шт.	2907.000	2908.000	2908.000	2913.000	2907.000	2908.000	899	
Системные несущие шины	2 шт.	4361.000	4361.000	4362.000	4362.000	4347.000	4363.000	1000	
Кабельные шины	2 шт.	4191.000	4191.000	4192.000	4192.000	4336.000	4196.000	1061	
Монтажные перемычки	20 шт.	4596.000	4596.000	4598.000	4598.000	4599.000	4596.000	964	
Полка	1 шт.	4638.600	4638.600	4638.800	4638.800	—	4638.600	965	
Карманы для документации	1 шт.	4116.000	4116.000	4118.000	4118.000	4124.000	4116.000	967	

Системы замков

Серийный замок под ключ с двойной бородкой можно заменить на замочные вкладыши 27 мм, исполнение А, см. страницу 956, и систему Ergoform-S, см. страницу 953.

¹⁾Срок поставки по запросу.



Кабельный ввод, латунь
никелированный с IP 68
(5 бар, 30 мин),
Арт. № см. страницу 1054.



Сигнальная колонна, на светодиодах, компактная
Арт. № см. страницу 1125.

Взрывобезопасные корпуса

Аргументы

В
1.7

Взрывобезопасные корпуса

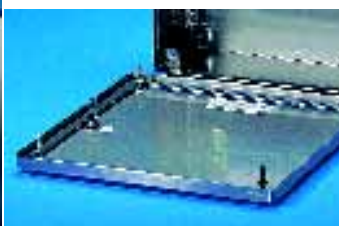
Требования АТЕХ к взрывобезопасным корпусам, используемых во взрывоопасных средах, очень высокие. Поэтому в этом вопросе для компании Rittal компромиссов не существует. Всецело оправдавшие себя концепции корпусов разрабатываются с учетом специальных требований взрывобезопасности. Результатом являются пустые корпуса с оптимальными условиями оснащения для химической или нефтехимической промышленности, установок морского бурения или для пищевой промышленности. Система линейных корпусов TS 8 для установки систем взрывозащиты избыточным давлением, см. страницу 152.

Взрывобезопасные корпуса Rittal

Индивидуальное взрывобезопасное оборудование

Документ о соответствии

Взрывобезопасный корпуса нержавеющая сталь



База KL
с крышкой на винтах и с двусторонними монтажными профилями с отверстиями для крепления несущих шин или монтажных панелей.



База АЕ
с дверью на шарнирах, замком и монтажной панелью из листовой оцинкованной стали.



Глухие гайки М8 в задней стенке для настенного крепления и боковая стенка для **подсоединения внешнего провода заземления.**

Взрывобезопасные корпуса, пластик



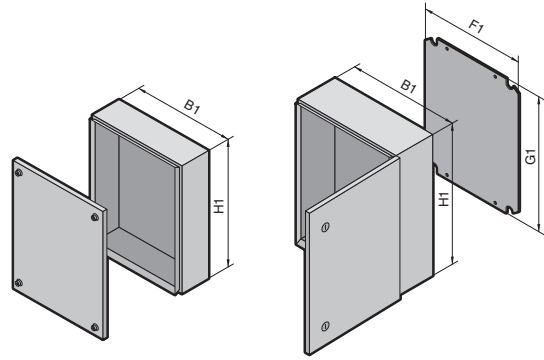
Двойная изоляция верхней и нижней кромки двери обеспечивается дополнительным дождевым козырьком.



Наружное крепление при помощи **настенных креплений 9266.000** и впрессованных гаек М8 x 15.



Запрессованные **крепежные выступы** в двери для крепления прокладки кабеля.



С крышкой на винтах

Материал:
Нержавеющая сталь 1.4301 (AISI 304)

Обработка поверхности:
Шлифовка, зерно 240

Степень защиты:
IP 66 согласно EN 60 529/09.2000

Комплект поставки:
Корпус, крышка с литой уплотнительной прокладкой из полиуретана по периметру.

Сертификаты:
РТВ 03 ATEX 1013U

С дверью на шарнирах

Материал:
Нержавеющая сталь 1.4301 (AISI 304)

Монтажная панель:
Листовая сталь

Обработка поверхности:
шлифовка, зерно 240
Монтажная панель:
оцинкованная

Степень защиты:
IP 66 согласно EN 60 529/09.2000

Комплект поставки:

Корпус, дверь с литой уплотнительной полиуретановой прокладкой по периметру, монтажная панель.

Сертификаты:
РТВ 02 ATEX 1082U

Сертификаты,
см. страницу 41.

Детальный чертеж,
см. страницу 1226/1227.

С крышкой на винтах

Ширина (B1) мм	Кол-во	150	200	300	300	300	400	Стр.
Высота (H1) мм		150	200	150	200	300	200	
Глубина мм		80	80	80	80	120	120	
Арт. № KEL	1 шт.	9301.000	9303.000	9302.000	9304.000	9306.000	9305.000	
Вес (кг)		1,3	1,8	1,8	2,4	3,9	3,6	

Комплектующие

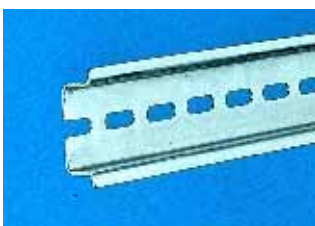
Монтажные панели		1560.700	1562.700	1561.700	1563.700	1567.700	1564.700	978
------------------	--	----------	----------	----------	----------	----------	----------	-----

Взрывобезопасные корпуса из нержавеющей стали 1.4404 (AISI 316L) заказываются с конечными номерами .500. Срок поставки по запросу.

С дверью на шарнирах

Ширина (B1) мм	Кол-во	200	300	380	380	380	600	600	760	800
Высота (H1) мм		300	380	300	380	600	600	760	760	1000
Глубина мм		155	210	155	210	210	210	210	300	300
Ширина монтажной панели (F1) мм		162	334	334	334	334	549	549	704	739
Высота монтажной панели (G1) мм		275	275	275	355	570	570	730	730	955
Арт. № KEL	1 шт.	9401.600	9409.600	9402.600	9403.600	9404.600	9405.600	9406.600	9407.600	9408.600
Количество поворотных замков		1	1	1	1	2	2	2	2	2
Вес (кг)		3,8	7,7	7,4	9,7	13,3	15,6	22,3	30,5	36,3

Взрывобезопасные корпуса из нержавеющей стали 1.4404 (AISI 316L) заказываются с конечными номерами .500. Срок поставки по запросу.



Несущие шины
подходящих размеров,
Арт. № см. страницу 1002.



Настенное крепление,
Арт. № см. страницу 975.